



昭和48年制定
(1973年)

鶴東だより

令和6年2月22日
＜第12号＞
仙台市立鶴谷東小学校
電話 251-4619
<http://www.sendai-c.ed.jp/~turutou/>

先日は、御多用の中、授業参観・懇談会にお越しいただき誠にありがとうございました。各クラスでの授業の様子から1年間のお子さんの成長した姿を御覧いただけたことと思います。よりよい授業参観ができるよう今後もさらに工夫していきたいと考えております。よろしく願いいたします。

昨年末には、インフルエンザ等で体調を崩す子供が増えました。今現在、インフルエンザ等は大きく増えることはなく比較的落ち着いていますが、このまま心身ともに健康で卒業式、修了式を迎えることができることを願うばかりです。学校では引き続き、うがい・手洗いの励行を声掛けしてまいりますので、御家庭でもお子様の体調管理には十分に御配慮いただきますようお願いいたします。

寒さ厳しい日が続いておりますが、早いもので来週から3月に入り、1年の締めくくりの時期になります。学習の総まとめに一層力を入れ、自信と希望を持って進級・進学ができるよう指導してまいります。御家庭でもお励ましの声掛けをよろしくお願いいたします。



3月

行事予定

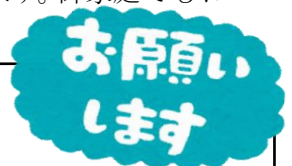
- 4日 (月) 6年生を送る会リハーサル
- 5日 (火) 6年生を送る会
- 6日 (水) **大掃除週間** (～3/14)
スクールカウンセラー来校日
- 7日 (木) パワーアップタイム
- 8日 (金) 卒業式予行 (5・6年)
同窓会入会式(6年)
- 12日 (火) TV朝会
- 13日 (水) スクールカウンセラー来校日
給食最終日
- 14日 (木) **全校弁当** 卒業式準備 (4・5年:5校時限) (1～3年・6年:4校時限)
- 15日 (金) 卒業式 **1～5年臨時休業日**
- 18日 (月) 全校3校時限 卒業式予備日
- 19日 (火) 全校5校時限 代表委員会
全校弁当
- 20日 (水) 春分の日
- 21日 (木) **全校弁当**
- 22日 (金) 特別時程4校時限 修了式



3月25日～4月7日 学年末・始休業

28日 (木) 離任式

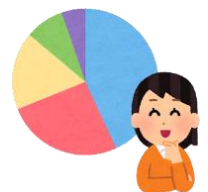
※2月22日(木)現在の予定です。変更等あった場合は学年便りやメールでお知らせします。



転出予定調査への 御協力をお願いします

来週、転出予定調査のお便りを配付いたします。次年度スタートの準備として使用しますので、転出予定のない方も提出をお願いいたします。

「教育活動に関するアンケート」 集計結果報告



保護者の皆様・地域の皆様・鶴東小の子どもたち・教職員それぞれから提出いただいた集計結果をまとめました。学校ホームページに掲載しておりますので御覧ください。

学校運営協議会

2月5日(月)本校にて学校運営協議会が行われました。参加された委員の皆様と学校評価や令和6年度の学校運営、これからの学校運営協議会の取組などについて共有の場を持ちました。



<お願い>

学校支援地域本部「るりあん」の仕事をスーパーバイザーさんといっしょにしてください方(または、御紹介くださる方)いません。詳しい内容については、お問い合わせください。(鶴谷東小学校 教頭まで)